

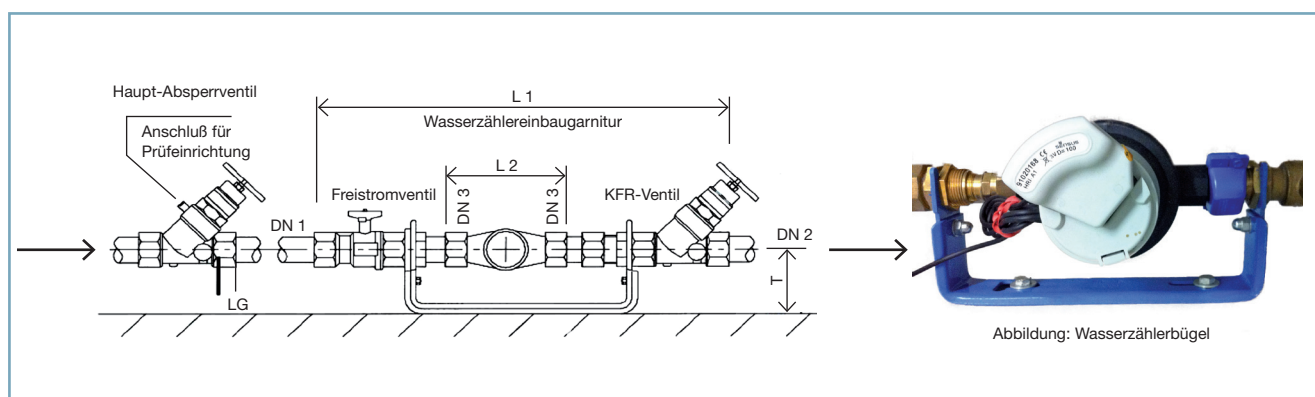
Spannungsfreie Montage Wasserzähler

Die Mainova ServiceDienste GmbH legt großen Wert auf die Beratung Ihrer Kunden und den fachgerechten Aufbau Ihrer Anlagen. Ihre Trinkwasserzähleranlage entspricht nicht dem Stand der Technik und muss entsprechend durch ein von Ihnen beauftragtes und bei der Netzdienste Rhein-Main GmbH eingetragenes Installationsunternehmen* nachgebessert werden.

Gemäß DIN EN 14154-2:2011-06, DIN 1988 sowie des DVGW-Arbeitsblattes W406 ist der Zählerplatz Ihrer

Trinkwasserzähleranlage so zu gestalten, dass keine mechanischen Spannungen auf den Zähler einwirken. Wir empfehlen Ihnen daher die fachgerechte Installation eines Wasserzählerbügels um diese technischen Anforderungen auf einfache Art zu erfüllen.

Beachten Sie hierbei bitte auch, dass die Wasserleitung nicht als Erdung des Gebäudes verwendet werden darf.



Laut den Technischen Anschlussbedingungen (TAB) der Mainova AG, Punkt 5.2.1, steht die Wasserzähleranlage, mit Ausnahme des Wasserzählers, im Eigentum unserer Kunden. Der Zählerbügel ist ein Bestandteil der Wasserzähleranlage.

Sollten Sie weitere Fragen zu diesem Thema haben, setzen Sie sich bitte mit Ihrem Installateur in Verbindung.

Ihre
Mainova ServiceDienste GmbH

* Eine Liste aller in Frage kommenden Installateure finden Sie auf www.mainova-servicedienste.de, Rubrik „Downloadcenter“ unter „Eingetragene Installateure“