

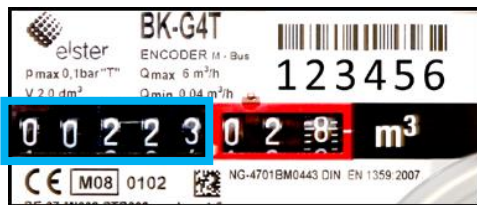
### Kurzanleitung zur Selbstablesung eines mechanischen Gaszählers

Dieser Ablesehinweis dient dazu, Ihnen die Selbstablesung mechanischer Gaszähler zu erleichtern.

Nebenstehend ist ein mechanischer Gaszähler abgebildet. Ein Rollenzählwerk bildet dabei den Zählerstand ab.



Beispiel:



Das nebenstehende Beispiel stellt den aktuellen Zählerstand von 223,028 m<sup>3</sup> dar.

Für die Übermittlung des Zählerstandes sind nur die Vorkommastellen relevant (blaue Markierung), in diesem Fall 223 m<sup>3</sup>.

Die Zählernummer lautet 123456.

Die **Zählernummer** des Gaszählers, die im Zusammenhang mit der Selbstablesung von Bedeutung ist, finden Sie immer oberhalb, seitlich oder unterhalb des Barcodes.

Die Bereiche dafür sind im dargestellten Bild rot hervorgehoben.

