

Kurzanleitung zur Selbstablesung eines mechanischen Stromzählers

Dieser Ablesehinweis dient dazu, Ihnen die Selbstablesung mechanischer Stromzähler zu erleichtern.

Nebenstehend ist ein mechanischer Stromzähler abgebildet. Rollenzählwerke bilden dabei den Zählerstand ab.



Dabei wird in Eintarif- und Doppeltarifzähler unterschieden. Letztere verfügen über 2 Rollenzählwerke mit den Kennzeichnungen für Hochtarif (HT) und Niedertarif (NT).

Beispiel Eintarif:

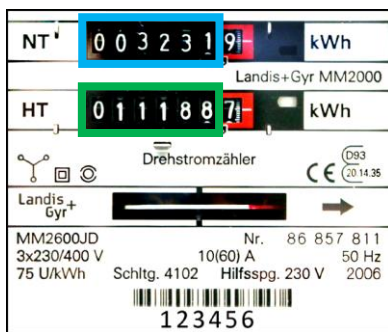


Das nebenstehende Beispiel stellt den aktuellen Zählerstand von 5399,7 kWh dar.

Für die Übermittlung des Zählerstandes sind nur die Vorkommastellen relevant (blaue Markierung), in diesem Fall **5399 kWh**.

Die Zählernummer lautet 123456.

Beispiel Doppeltarif:



Das nebenstehende Beispiel stellt den aktuellen Zählerstand von 1188,7 kWh im HT und 3231,9 kWh im NT dar.

Für die Übermittlung des Zählerstandes sind nur die Vorkommastellen relevant (blaue & grüne Markierung), in diesem Fall **3231 kWh für NT** und **1188 kWh für HT**.

Die Zählernummer lautet 123456.

Die **Zählernummer** des Stromzählers, die im Zusammenhang mit der Selbstablesung von Bedeutung ist finden Sie immer oberhalb, seitlich oder unterhalb des Barcodes.

Die Bereiche dafür sind im dargestellten Bild rot hervorgehoben.

