

**Kurzanleitung zur Selbstablesung der modernen Messeinrichtung (mMe) ED100L/300L**

Dieser Ablesehinweis dient dazu, Ihnen die Selbstablesung der mMe zu erleichtern. Dies gilt für den Wechselstromzähler (ED100L) sowie den Drehstromzähler (ED300L).

**Eintarifzähler:**

Das Display des Zählers zeigt Ihnen durchgehend den Zählerstand an (Tarifregister 1.8.0).

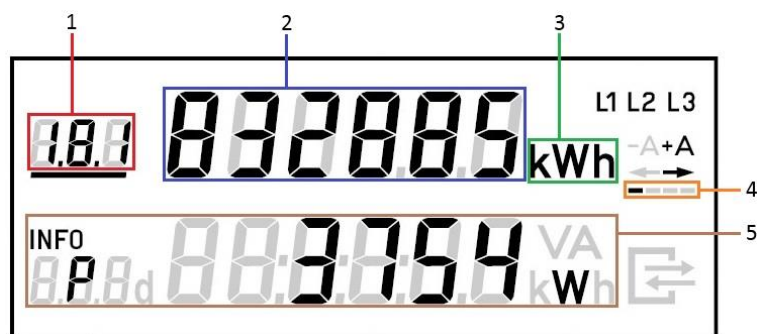
**Zweitarifzähler:**

Das Display des Zählers zeigt Ihnen den Zählerstand HT im Tarifregister 1.8.1 und den Zählerstand NT im Tarifregister 1.8.2 an. Die Anzeige wechselt ca. alle 10 Sekunden



Relevante Informationen auf dem Display sind farblich hervorgehoben.

Nachfolgend werden diese anhand der markierten Felder näher erläutert.



<b>Feld 1</b>	Dieses Feld beschreibt den jeweiligen Anzeigewert in Form einer OBIS-Kennziffer mit den folgenden Bedeutungen: 1.8.0 → Gesamt Energiebezug (nicht tarifiert) in <b>kWh</b> (Eintarif) 1.8.1 → Energiebezug in Tarifregister 1 (HT) in <b>kWh</b> (Doppeltarif) 1.8.2 → Energiebezug in Tarifregister 2 (NT) in <b>kWh</b> (Doppeltarif)
<b>Feld 2</b>	Dieses Feld zeigt den aktuellen Zählerstand an. Der Zähler zeigt dabei 6 Stellen an.
<b>Feld 3</b>	Dies ist die zugehörige physikalische Einheit zum Zählerstand. Im Falle des Stromzählers in <b>kWh</b> angegeben.
<b>Feld 4</b>	Dieses Feld bildet den aktuellen Verbrauch ab und simuliert dies durch einen fortlaufenden Balken, von links nach rechts laufend.
<b>Feld 5</b>	Dieses Feld beinhaltet die Informationszeile, welche für die Energieabrechnung keine Relevanz hat. Das Feld ist in Grundeinstellung ausgeblendet

Beispiel:



Das nebenstehende Beispiel stellt den aktuellen Zählerstand von **16442 kWh** im **Register Energiebezug gesamt** dar.

Alle weiteren Informationen haben keine Relevanz für die Ablesung oder Abrechnung.

Die **Zählernummer** des Stromzählers, die im Zusammenhang mit der Selbstablesung von Bedeutung ist, finden Sie an der im rechten Schaubild dargestellten Position unterhalb des Barcodes (Strichcode).

