

**Kurzanleitung zur Selbstableung des Leistungszählers E650**

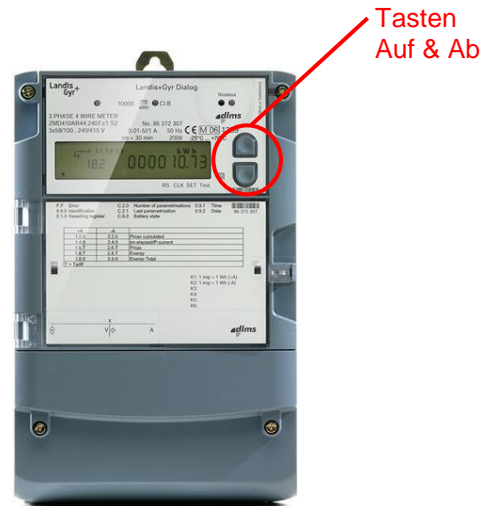
Dieser Ablesehinweis dient dazu, Ihnen die Selbstableung des elektronischen Leistungszählers zu erleichtern.

Das Display des Zählers zeigt eine Liste von Anzeigewerten (Betriebsanzeige) an, die permanent durchlaufen wird und anschließend neu beginnt.

Jeder Anzeigewert wird dabei ca. 10 Sekunden angezeigt, bevor das Gerät zum nächsten Anzeigewert springt.

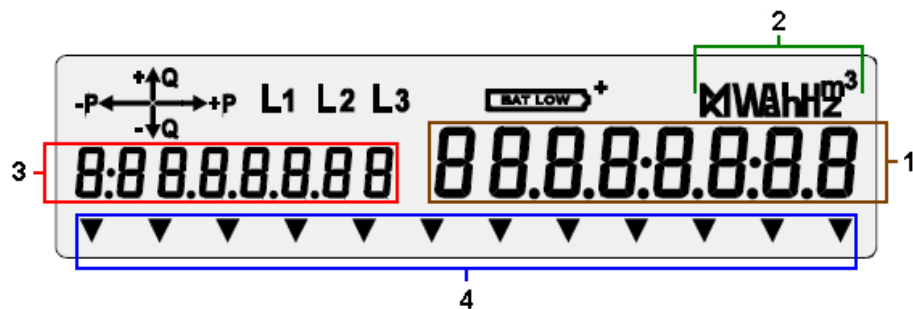
Durch kurzes Betätigen der Anzeigetasten ist es möglich in die Abruffliste zu springen. Im späteren Verlauf dieser Kundeninformation wird hierauf näher eingegangen.

Werden die Anzeigetasten nicht mehr betätigt springt der Zähler nach einer gewissen Zeit selbstständig in die Betriebsanzeige zurück.



Relevante Informationen auf dem Display sind farblich hervorgehoben.

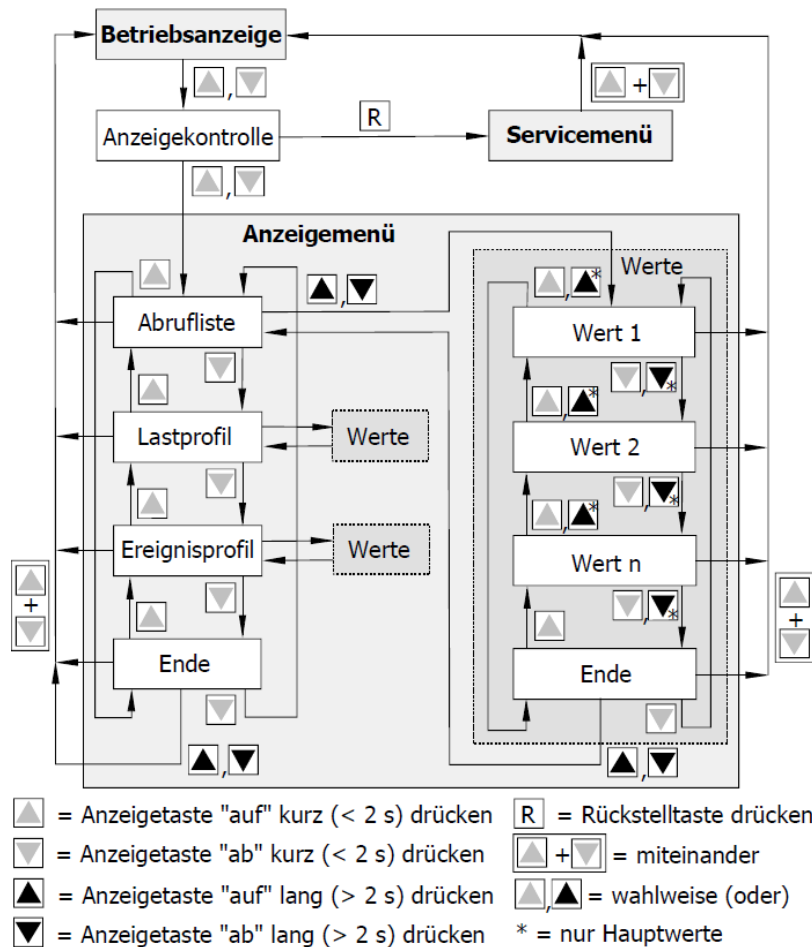
Nachfolgend werden diese anhand der markierten Felder näher erläutert.



Feld 1	Dieses Feld zeigt den aktuellen Zählerstand an. Der Zähler zeigt dabei 7 Vorkomma- und eine Nachkommastelle an.
Feld 2	Dies ist die zugehörige physikalische Einheit zum Zählerstand. Im Falle des Leistungszählers in <b>kWh</b> , kvarh, kW und kvar angegeben, je nach Register.
Feld 3	Dieses Feld beschreibt den jeweiligen Anzeigewert in Form einer OBIS-Kennziffer mit den folgenden Bedeutungen (Die farblich markierten Einträge sind i.d.R. Abrechnungsrelevant): <ul style="list-style-type: none"> <li>1.8.1 → Energiebezug in Tarifregister 1 (HT) <b>kWh</b></li> <li>1.8.2 → Energiebezug in Tarifregister 2 (NT) <b>kWh</b></li> <li>1.6.1 → Leistungsmaximum laufender Monat Bezug (HT) <b>kW</b></li> <li>1.6.2 → Leistungsmaximum laufender Monat Bezug (NT) <b>kW</b></li> <li>2.8.1 → Energielieferung in Tarifregister 1 (HT) <b>kWh</b></li> <li>2.8.2 → Energielieferung in Tarifregister 2 (NT) <b>kWh</b></li> <li>2.6.1 → Leistungsmaximum laufender Monat Lieferung (HT) <b>kW</b></li> <li>2.6.2 → Leistungsmaximum laufender Monat Lieferung (NT) <b>kW</b></li> <li>3.8.x → Blindenergiebezug* <b>kvarh</b></li> <li>5.8.x → Blindenergiebezug Induktiv Q1* <b>kvarh</b></li> </ul>

	6.8.x → Blindenergielieferung Induktiv Q2* 7.8.x → Blindenergielieferung Kapazitiv Q3* 8.8.x → Blindenergiebezug Kapazitiv Q4* 3.6.x → Blindleistungsmaximum laufender Monat Bezug 5.6.x → Blindleistungsmaximum laufender Monat Bezug 6.6.x → Blindleistungsmaximum laufender Monat Lieferung 7.6.x → Blindleistungsmaximum laufender Monat Lieferung 8.6.x → Blindleistungsmaximum laufender Monat Bezug * x steht in diesem Fall stellvertretend für die jeweiligen Tarifregister Weiterhin gibt es noch rein informative Werte am Zähler 0.9.1 → Aktuelle Zeit 0.9.2 → Aktuelles Datum 16.7 → Momentane Leistung 131.7 → Momentane Blindleistung 0.0.0 → Zählernummer 0.1.0 → Rückstellzähler FF → Fehlercode	kvarh kvarh kvarh kvar kvar kvar kvar kvar kW kvar
Feld 4	Die Pfeile geben Zustandsinformationen des Zählers wie z.B. Tarifinformationen und Rückstellungen wieder.	

Der Zähler verfügt über ein umfangreiches Anzeigemenü. Durch dieses gelangt man mit der folgenden Systematik.



Nachfolgend sind noch einige Beispiele aufgeführt, wie das Display des Leistungszählers abzulesen ist.

Beispiel:

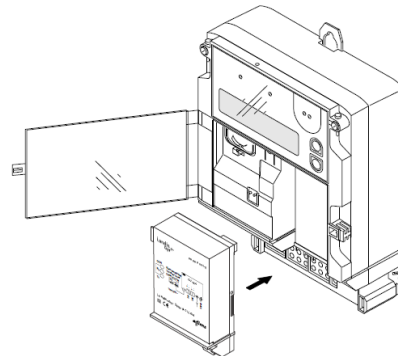


Das nebenstehende Beispiel stellt den aktuellen Zählerstand des Wirkenergiebezugs von 244948 kWh im Tarifregister 1 (HT) dar.



Ein weiteres Beispiel zeigt den aktuellen Zählerstand des Blindenergiebezugs von 62292 kvarh im Tarifregister 1 (HT).

Der Stromzähler verfügt über einen Moduleinschub in dem sich Module für verschiedenste Anwendungsfälle einstecken lassen.



Die **Zählernummer** des Leistungszählers, die im Zusammenhang mit der Selbstablesung von Bedeutung ist finden Sie an der im rechten Schaubild dargestellten Position.

Evtl. vorhandene Faktoren von Messwandlern (für Strom und Spannung) sind im Leistungsschild festgehalten.

