

**Kurzanleitung zur Selbstablesung der modernen Messeinrichtung (mMe) SGM-C2 und SGM-C4 von efr**

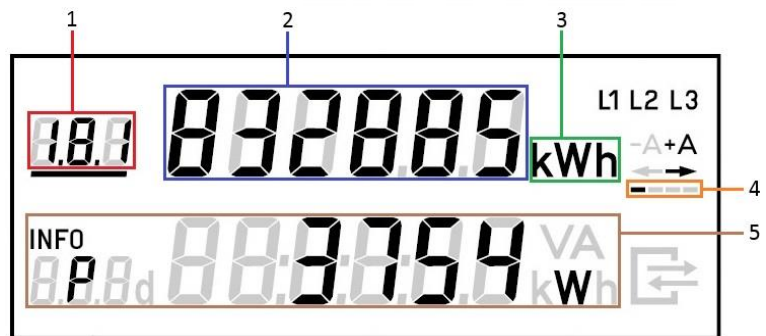
Dieser Ablesehinweis dient dazu, Ihnen die Selbstablesung der mMe zu erleichtern. Das Display des Zählers zeigt Ihnen durchgehend den Zählerstand an. Somit müssen Sie nichts weiter tun, als diesen abzulesen.



Display

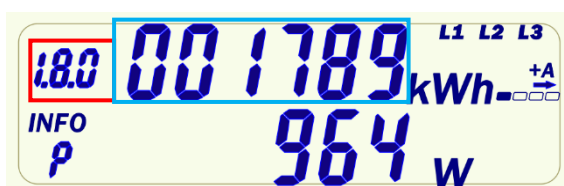
Relevante Informationen auf dem Display sind farblich hervorgehoben.

Nachfolgend werden diese anhand der markierten Felder näher erläutert.



<b>Feld 1</b>	Dieses Feld beschreibt den jeweiligen Anzeigewert in Form einer OBIS-Kennziffer mit den folgenden Bedeutungen: 1.8.0 → Gesamt Energiebezug (nicht tarifiert) in <b>kWh</b>
<b>Feld 2</b>	Dieses Feld zeigt den aktuellen Zählerstand an. Der Zähler zeigt dabei <b>6 Stellen</b> an ( <b>keine Nachkommastellen</b> ).
<b>Feld 3</b>	Dies ist die zugehörige physikalische Einheit zum Zählerstand. Im Falle des Stromzählers in <b>kWh</b> angegeben.
<b>Feld 4</b>	Dieses Feld bildet den aktuellen Verbrauch ab und simuliert dies durch einen fortlaufenden Balken, von links nach rechts laufend (+A bedeutet Energiebezug).
<b>Feld 5</b>	Dieses Feld beinhaltet die Informationszeile, welche für die Energieabrechnung keine Relevanz hat. Das Feld ist in Grundeinstellung ausgeblendet.

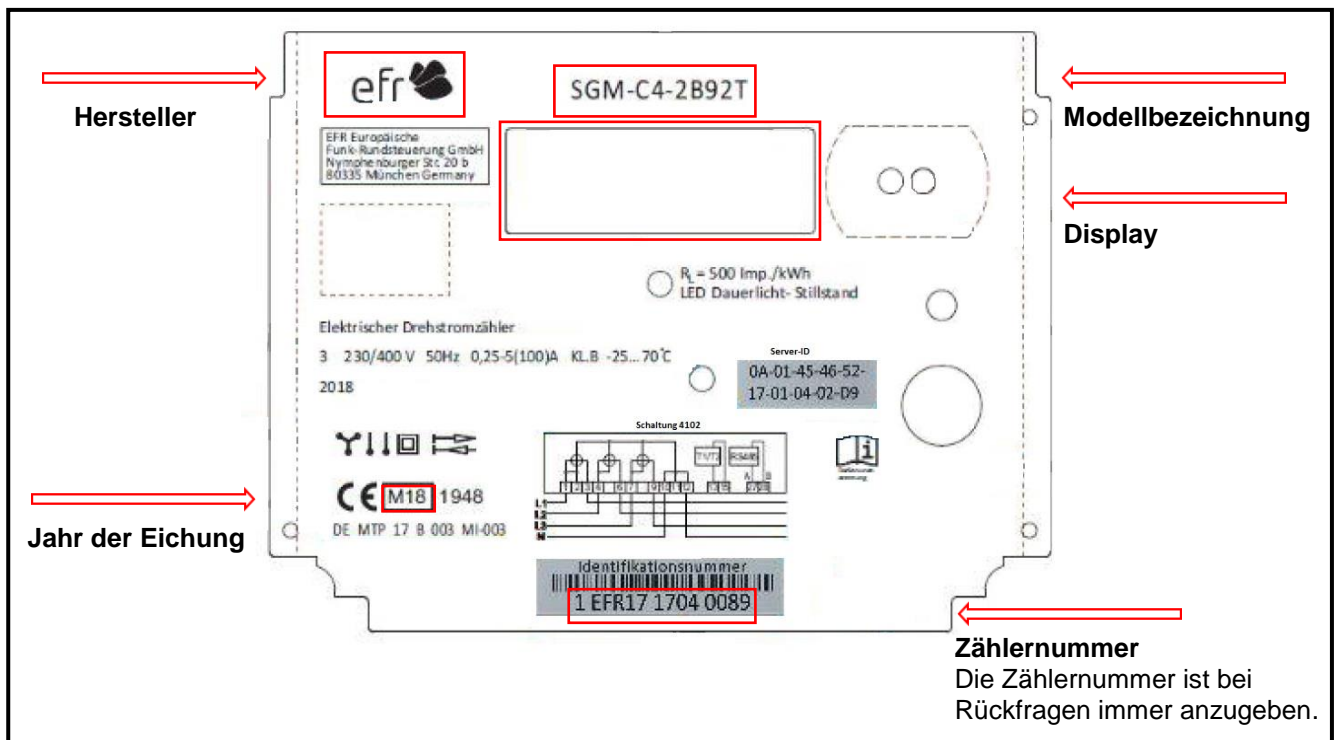
Beispiel Display



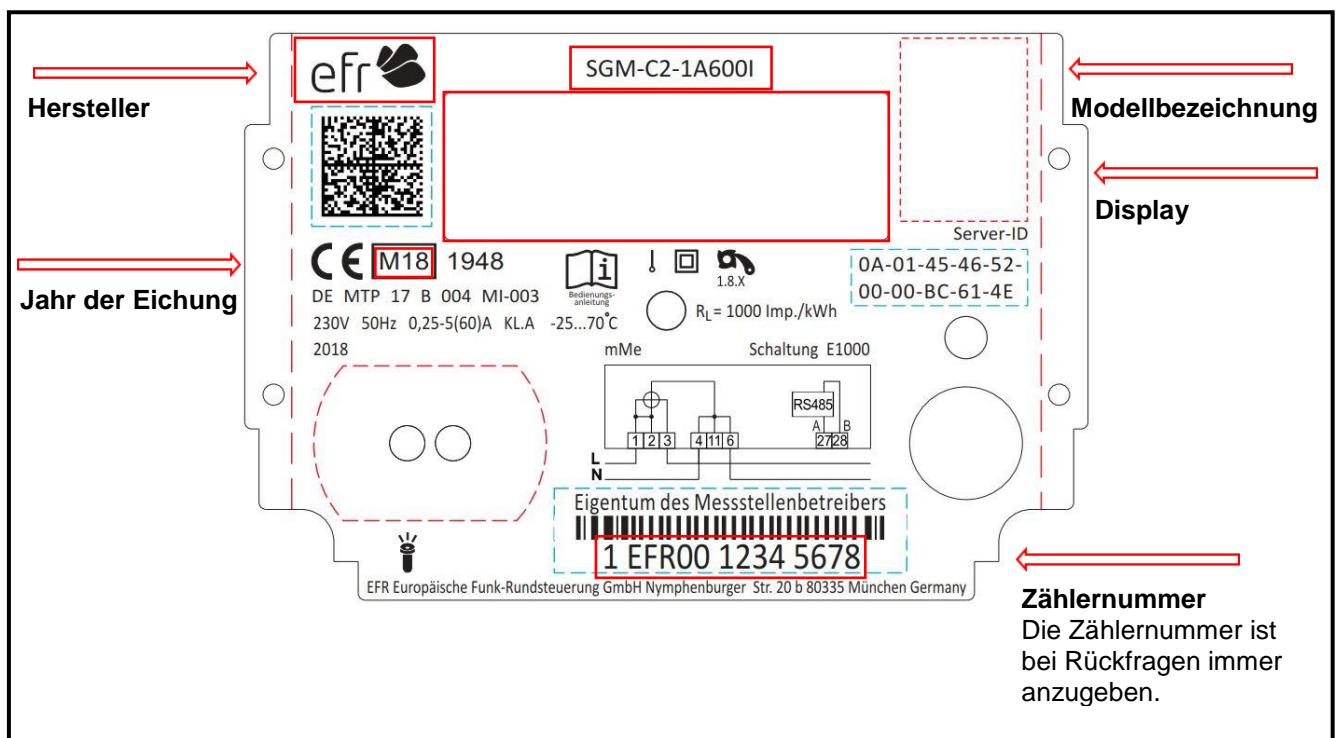
Das nebenstehende Beispiel stellt den aktuellen Zählerstand von **1789 kWh** im **Register Energiebezug gesamt** dar.

**Alle weiteren Informationen haben keine Relevanz für die Ablesung oder Abrechnung.**

Beschreibung der wichtigen Angaben auf dem Typenschild des SGM C4 und SGM C2



Typenschild Drehstromzähler efr SGM-C4 (Beispiel)



Typenschild Wechselstromzähler efr SGM-C2 (Beispiel)