



### Kurzanleitung zur Selbstablesung des Wärmemengenzählers T550


Dieser Ablesehinweis dient dazu, Ihnen die Selbstablesung des elektronischen Wärmemengenzählers zu erleichtern.

Der Zähler verfügt über ein elektronisches Display und zwei Bedientasten.

Zum einen die  Taste (Loop), mit der zwischen diversen Schleifen ausgewählt werden kann.

Zum anderen die  Taste, mit der innerhalb einer Schleife zwischen den Anzeigewerten gewählt werden kann.



Über die  Taste (Loop) lassen sich verschiedene Schleifen, wie nachfolgend dargestellt, auswählen.


**LOOP 0** Nutzerschleife (Relevant für die Selbstablesung)

LOOP 1 Serviceschleife 1 (nicht Relevant)

...

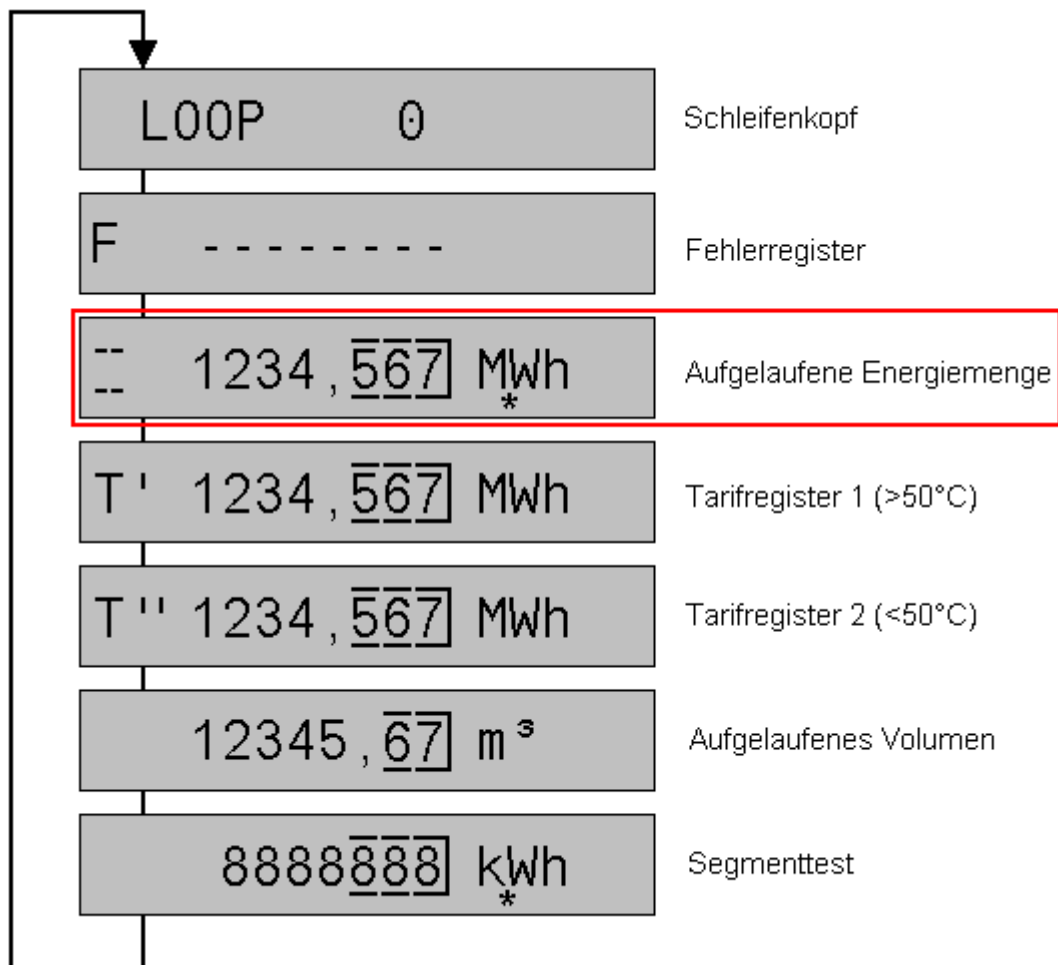
LOOP 4 Serviceschleife 4 (nicht Relevant)

Für die Selbstablesung der Energiemenge ist nur die Nutzerschleife relevant.

Innerhalb der Nutzerschleife (LOOP 0) kann dann mittels der  Taste durch die Werteliste geschaltet werden. Nach dem letzten Anzeigewert erscheint wieder der Erste.

Nachfolgend ist die komplette Nutzerschleife mit den enthaltenen Anzeigewerten dargestellt.

Wichtig für die Selbstablesung ist hier das **Rot** markierte Feld. Es gibt die aktuell aufgelaufene Energiemenge in MWh an, in diesem Fall **1234,567 MWh** (Der Stern kennzeichnet diesen Wert als geeichten Wert, der zu Abrechnungszwecken herangezogen werden kann).



Die **Zählernummer** des Wärmemengenzählers, die im Zusammenhang mit der Selbstablesung von Bedeutung ist finden Sie an der im rechten Schaubild dargestellten Position.

