

**Kurzanleitung zur Selbstableung des Lastgangzählers EMH LZQJ-XC**

Um Ihren Zähler abzulesen, ist es empfehlenswert, dass Sie sich einen Zettel und einen Stift zur Seite nehmen. Notieren Sie sich die Zählernummer Ihres Gerätes. Diese finden Sie am oberen Rand des Zählers (siehe grüner Kasten rechts im Bild).

Um die Zählerstände abzulesen gibt es mehrere Möglichkeiten.

**Möglichkeit 1:**

Die Anzeige (siehe roter Kasten rechts im Bild) rolliert automatisch und der Anzeigewert der sogenannten **OBIS-Kennziffer**, in schwarz eingerahmt, wechselt ebenfalls den angezeigten Wert. Anschließend, wenn der von Ihnen gewünschte Wert erscheint (Bsp. 1.8.1) können Sie den Zählwerksstand / Zählerstand ablesen (siehe blauer Kasten rechts im Bild).

Da diese Möglichkeit sehr zeitaufwendig ist und Sie den Wert nicht sehr lange sehen, gibt es noch eine andere Variante, um die Zählerstände abzulesen.

**Möglichkeit 2:**

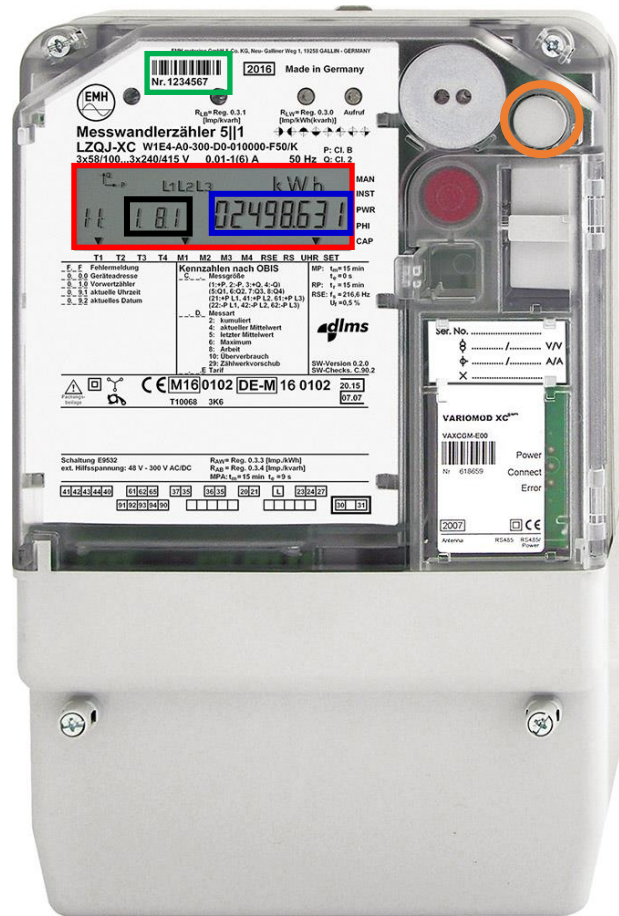
Betätigen Sie zunächst zweimal hintereinander die im rechten Bild orange eingekreiste Taste.

Nachdem Sie die Taste das erste Mal betätigt haben, leuchten nun alle Elemente auf der Anzeige. Drücken Sie nun, wie oben genannt, das zweite Mal die Taste und nun steht auf der Anzeige „Std-dAtA“. Drücken sie nun die Taste länger als **drei Sekunden**, jedoch nicht länger als fünf Sekunden.

Nun erscheint die Zählernummer auf dem Display. Falls Sie diese noch nicht notiert haben, können Sie diese jetzt abschreiben.

Nach erneutem betätigen der Taste ist Ihr Stromzähler im sogenannten „Ablesemodus“. Nun können Sie durch Drücken der Taste manuell die **OBIS-Kennziffer** verändern.

Wenn Sie nun alle Werte, welche Sie benötigen, notiert haben, drücken Sie die Taste länger als 5 Sekunden. Dadurch verlassen Sie den „Ablesemodus“ und sind fertig.



<b>OBIS-Kennziffer</b>	<b>Bedeutung</b>
1.8.0	Gesamtverbrauch in kWh (Bezug)
1.8.1	HT Verbrauch in kWh (Bezug)
1.8.2	NT Verbrauch in kWh (Bezug)
2.8.0	Gesamt Einspeisung in kWh (Lieferung)
2.8.1	HT Einspeisung in kWh (Lieferung)
2.8.2	NT Einspeisung in kWh (Lieferung)

*Eine Liste mit den wichtigsten und für Sie eventuell relevanten OBIS-Kennziffern.*